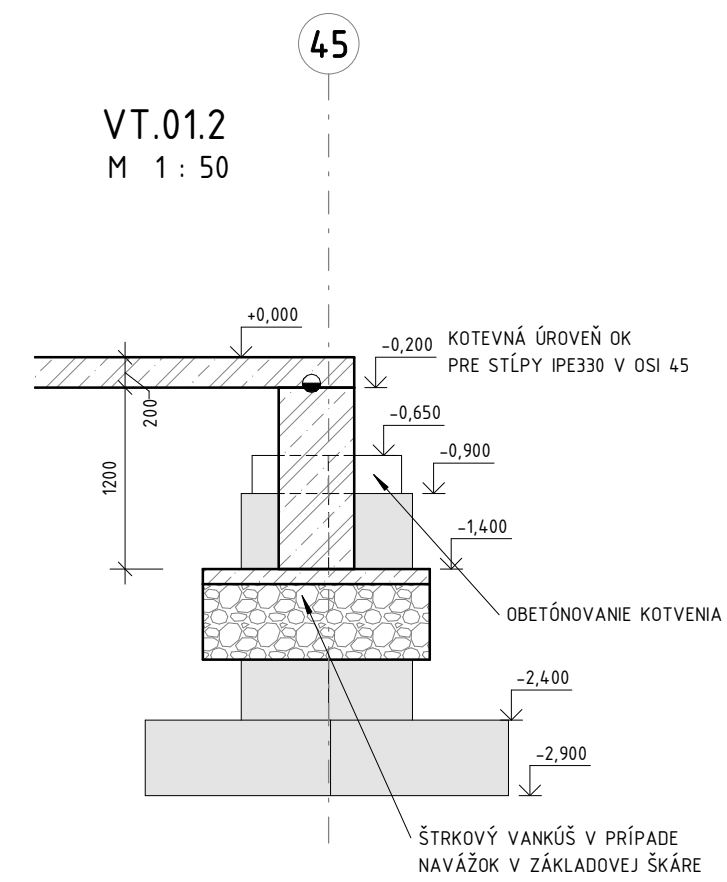
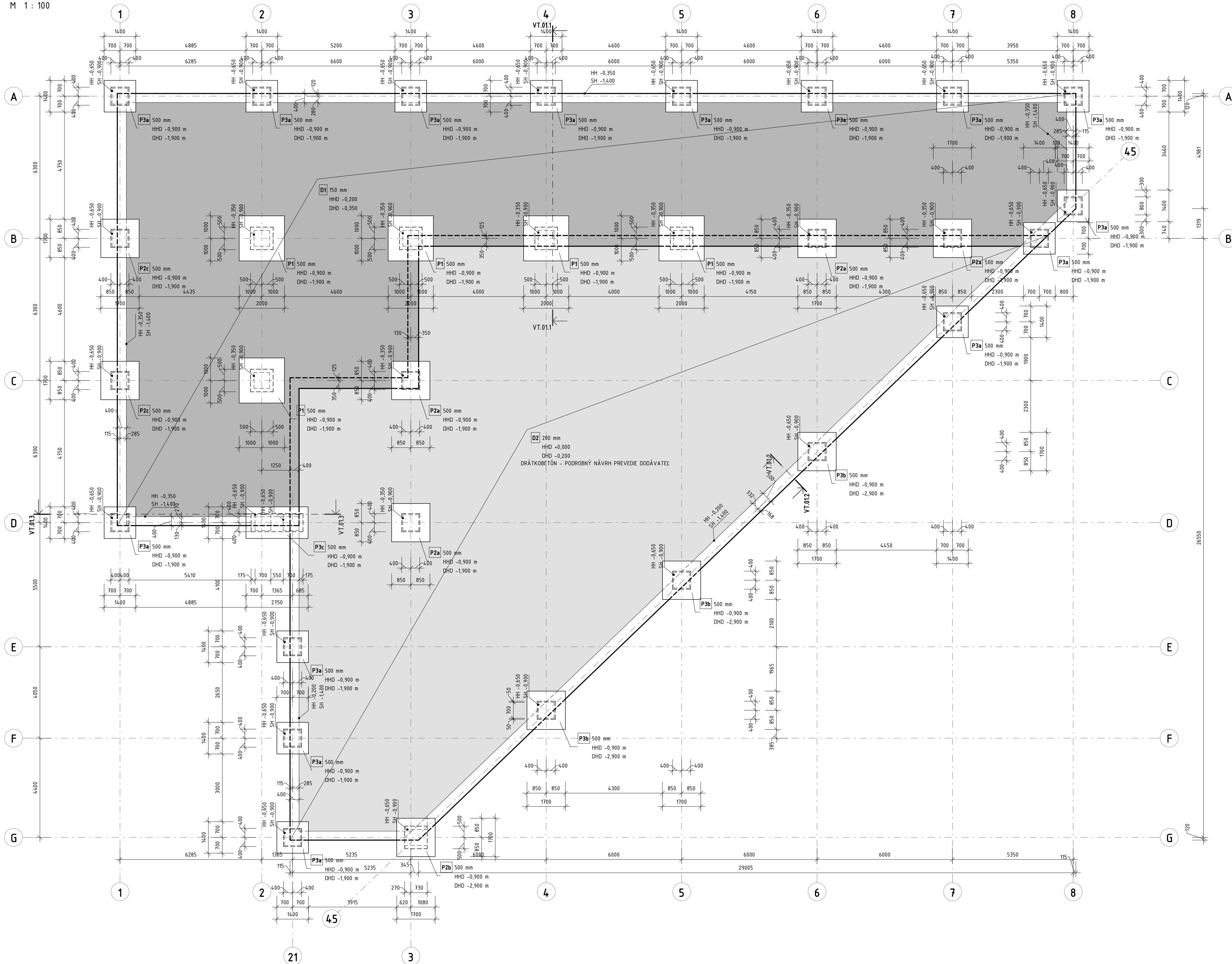


H.H. Základy
M 1 : 100



MATERIÁL:

ZÁKLADOVÉ PÁSY: BETÓN STN EN 206-1 C25/30, XC2, XA0(SK) - Cl 0,4 - D_{max} 16 - S4
ZÁKLADOVÉ PĚTKY: BETÓN STN EN 206-1 C25/30, XC2, XA0(SK) - Cl 0,4 - D_{max} 16 - S4

PODLAHOVÁ DOSKA 150mm D1: BETÓN STN EN 206-1 C25/30, XC2, XA0(SK) - CI 0,4 - Dmax 16 - S3

vyšky min. 500mm - overiť stať. zaťažovacou skúškou zhuťnenej zmezej pláne

PODLAHOVÁ DOSKA 200mm D2: BETÓN STN EN 206-1 C30/37, XC2, XM1, XA0(SK) - CI 0,4 - Dmax 16 - S3

Zravnávací vrstva – štrkordva fr. 0-4mm
 Zhutnený násyp zo štrkordvy 0-63 (gr 60% – sa 35% – f 5%).
 výšky min. 500mm – overiť stat. zaťažovacou skúškou zhutnenej zmeny pláne

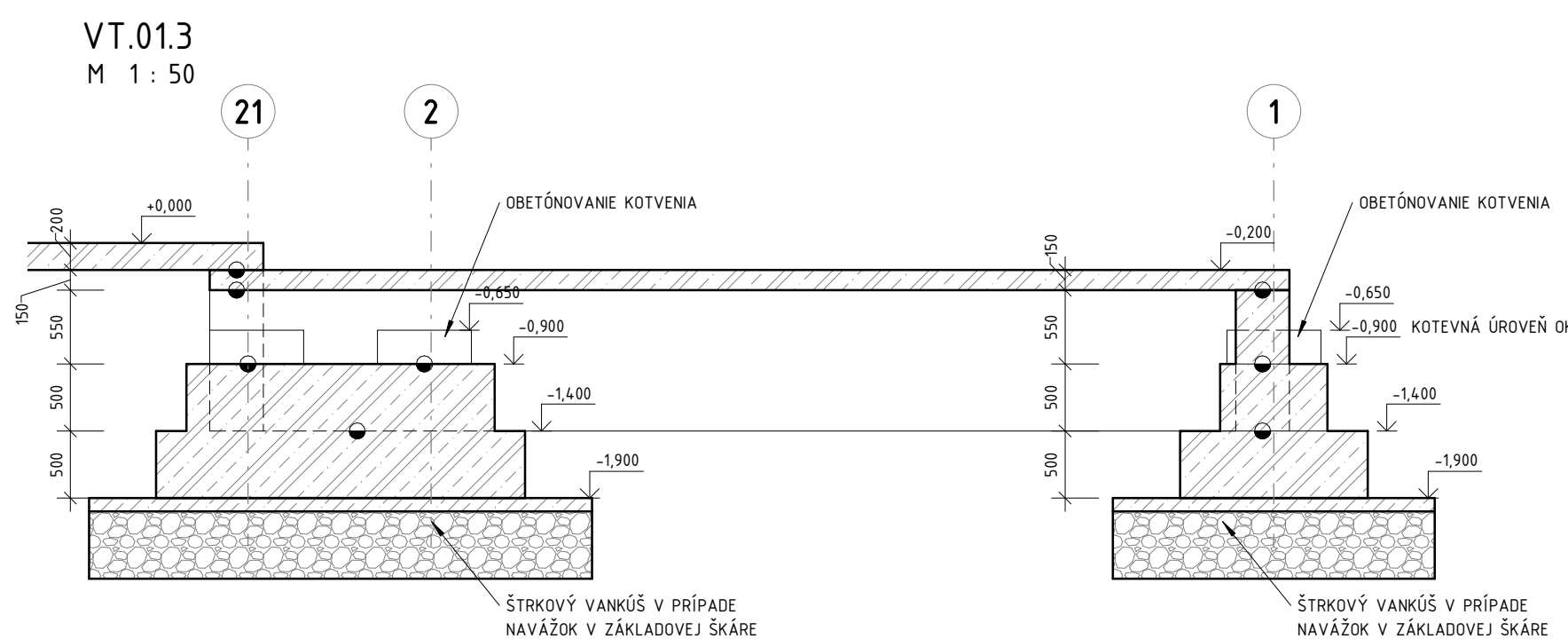
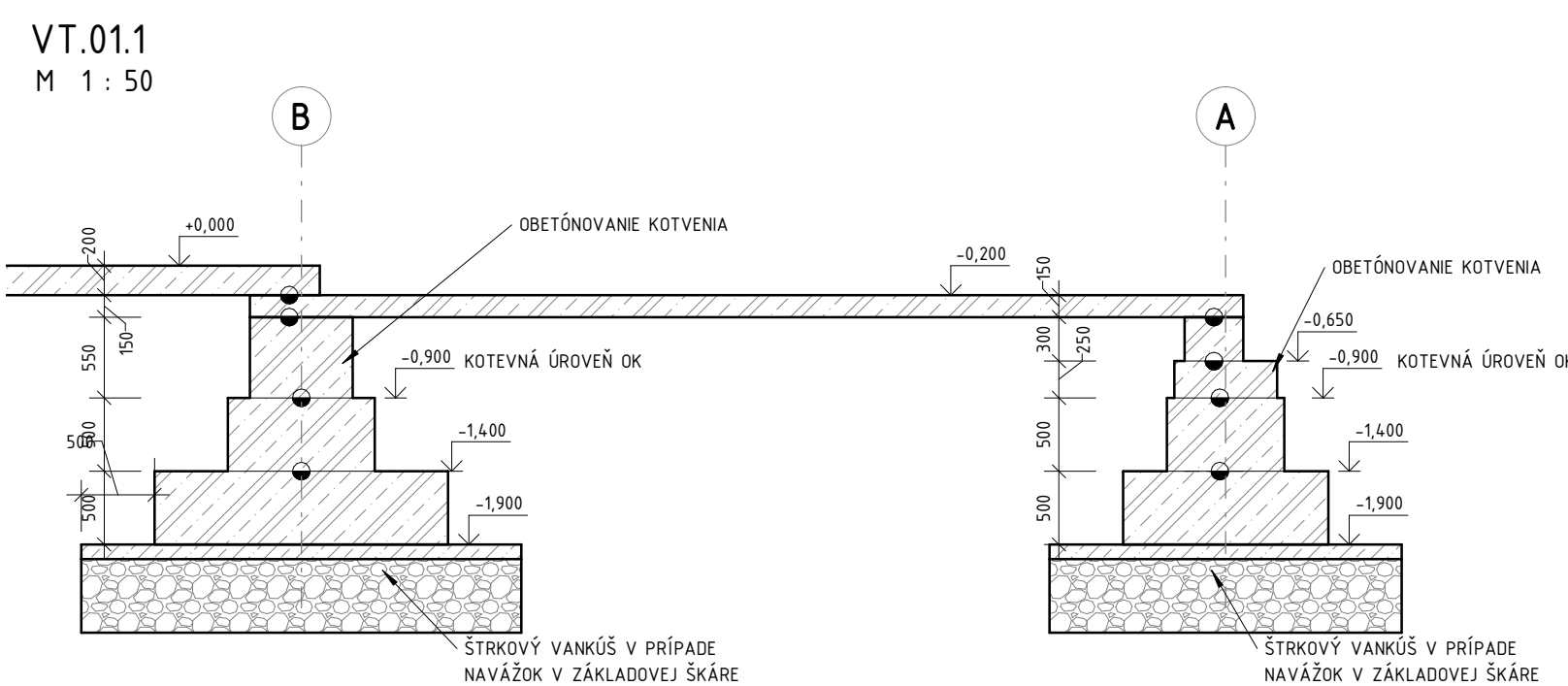
POZNÁMKY

VÝKRES TVARU ZÁKLADOV KOORDINOVAT' S VÝKRESM ARCHITEKTÚRY A PROJEKTOM TECHNOLOGIE STAVBY
PRESTUPY V KONŠTRUKCIÁCH KOORDINOVAT' S OSTATNÝMI PROFESIAMI, PREDVŠETÝM SO STAVENBOU ČASŤOU A PROJEKTOM TECHNOLOGIE
POD VŠETKYMI ŽELEZOBETÓNOVÝMI KONŠTRUKCIAMI ZHOTOVIT' PODKLADNÝ BETÓN HRúbKY 100 MM.
PARAMETRE ZEMINY POD PODKLADNÝM BETÓNOM MUSIA SPLŇAŤ PODMIENKU $E_{d2} = 80 \text{ MPa}$ A $E_{d2} / E_{d1} \geq 2,5$.
VŠETKY SPÄTNÉ ZÄSYPY PREVIESŤ ZO ŠTRKODRVPY FRAKcie 0-63 (gr 60% - sa 35% - f 5%). ZÄSYPY JE NUTNÉ ZHUTNIŤ S MIEROU ZHUTNENIA MIN. ID=0.

KOTVENÉ STĚPŮP JE VYKÁZÁNÉ V OCELOVÝCH KONSTRUKCÍCH
HYDROIZOLÁCIU PŘEVÉST PODLA PROJEKTU STAVĚNÉJ ČÁSTI
KOTVENÉ STĚPŮP SA UVAŽUJE NA ÚROVNI -0,900
KOTVENÉ SCHODISKA SA UVAŽUJE NA ÚROVNI -0,200
KOTVENÉ STĚPŮP IPE330 V OSI 45 SA UVAŽUJE NA ÚROVNI -0,200
KOTVENÉ OK BUDE CHRÁNĚNÉ OBĚTOVÁNÍM rozmerom cca 700x700mm
OBĚTOVÁNKY KONSTRUKČNĚ VYSTUŽÍ 48/150 pri oboch povrchoch a v oboch smeroch

UZEMNENIE RIEŠI ČASŤ ELEKTRO

TABUĽKA REVÍZIÍ			
Č. REVÍZIE	VYPRACOVAL	DÁTUM	POZNÁMKA



HLAVNÝ ZÁŤERN PROJEKTU Ing. Paġeġ Peter a Ing. HlaváĹ		ZODPOVEDNÝ PROJEKTANT Ing. ADRIÁN VALAŠÍK, PhD.		VYPRACOVAL Ing. ADRIÁN VALAŠÍK, PhD.		SPRACOVATEĽ PD STATIKA VÁLAK S.r.o. Medovková 20692/14 821 07 Bratislava	
INVESTOR: MEDAR s.r.o., JabĹoĹova 850/77, 010 04 Źilina						PEĹATKA:	
Miesto stavby: Dolný HriĹov, p.Ĺ. 1235/215, 1235/228							
Názov stavby: AREÁL FIRMY MEDAR - SO 01 VÝROBNÉ ADMIN. OBJEKT- ZAKĹADANIE OK							
Názov výkresu: Výkres tvaru záĹadov							
OBJEKT:	PROFESIA:	STUPEŇ PD:	DÁTUM:	ZÁKAZKOVÉ ĹÍ:	REVÍZIA:	ĹÍSLO VÝKRESU	SADA
SO 01	STATIKA	DRS	03/2023	23 02 21		S.01	